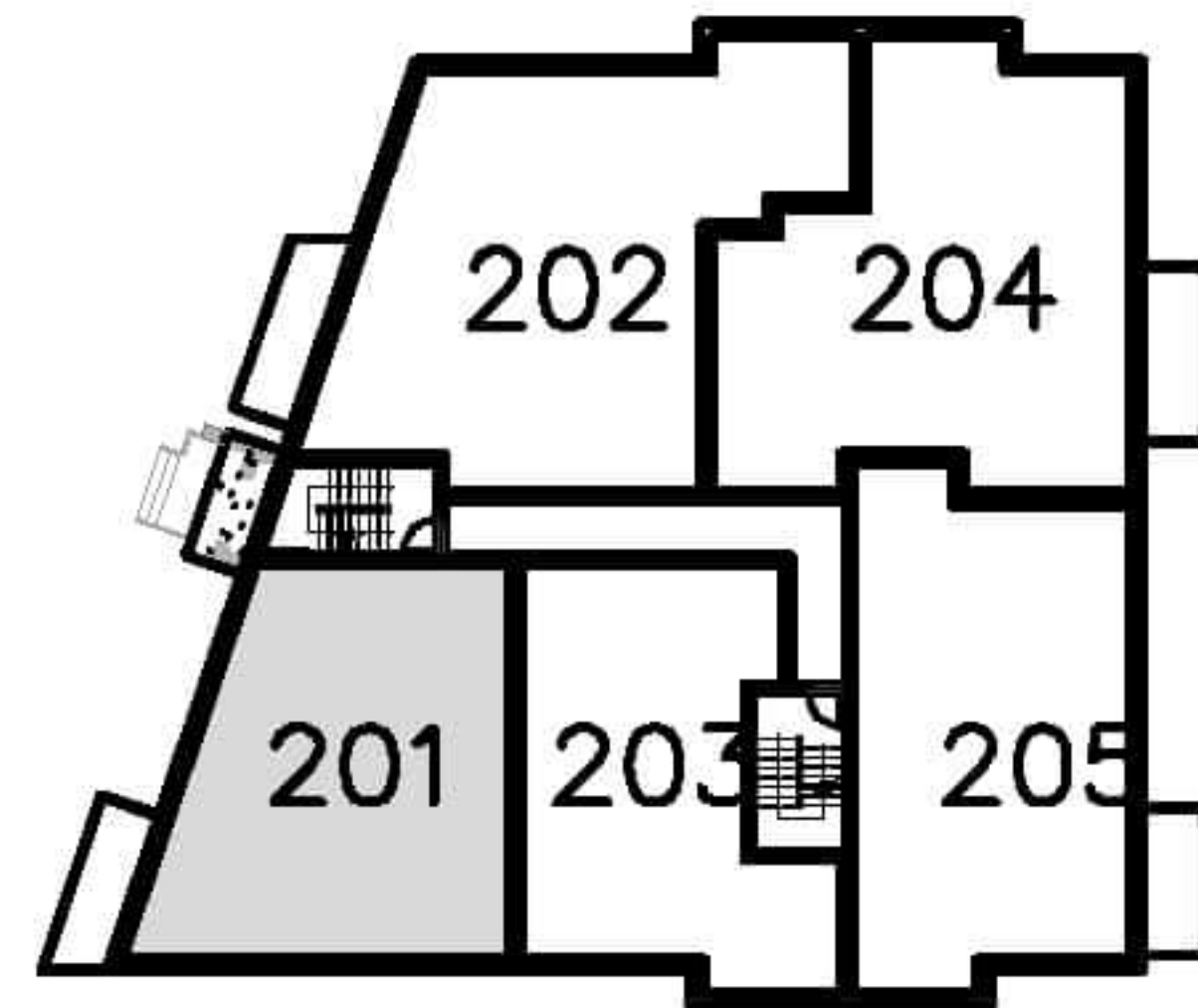


CLIC CONDO

201 - 4 ½ PIÈCES

SUPERFICIES

BRUTE : 889 p.c.
NETTE : 818 p.c.
BALCON : 67 p.c.



niveau 2

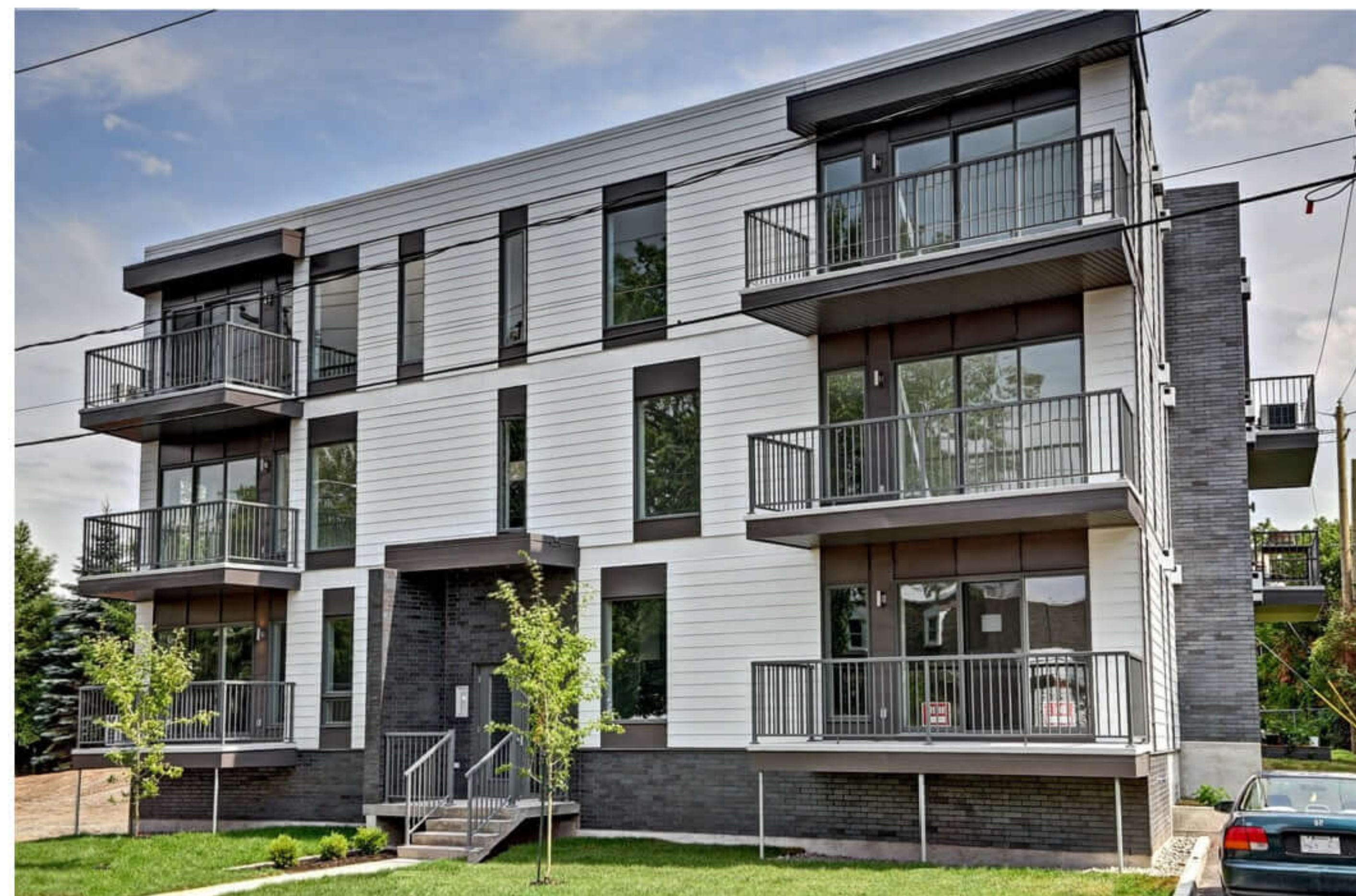
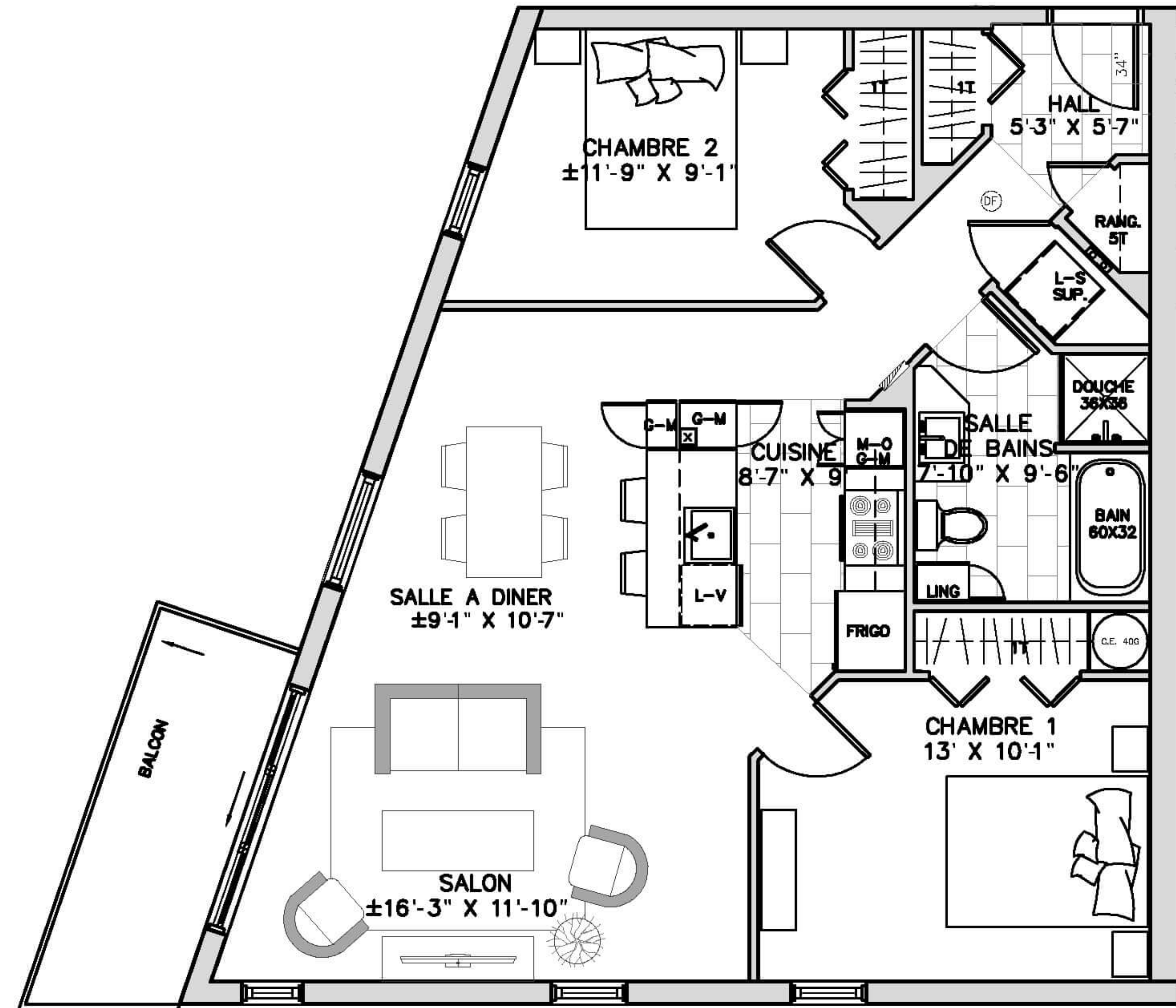
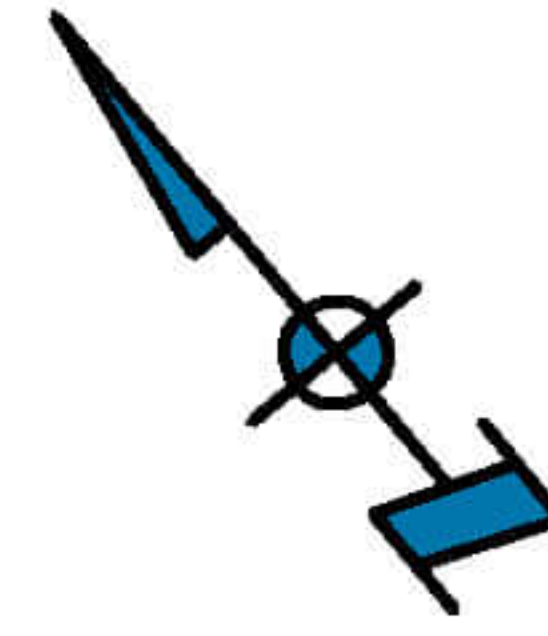


PHOTO DE LA PHASE I

NOTE :
L'ENVIRONNEMENT IMMÉDIAT DES UNITÉS : NORD : ACCÈS PIÉTON À L'IMMEUBLE, CHEMIN STE-FOY. NORD-EST : STATIONNEMENT EXTÉRIEUR. SUD-EST : TOIT DU GARAGE. SUD-OUEST : ALLÉE D'ACCÈS AU STATIONNEMENT INTÉRIEUR, PORTE DE GARAGE, ESPACE POUBELLE ET RECYCLAGE. SE RÉFÉRER AU PLAN D'IMPLANTATION POUR TOUTE PRÉCISION.

| CLIC CONDO PHASE 2 | 3495 CHEMIN SAINTE-FOY - QUÉBEC | SECTEUR POINTE STE-FOY |
T: 418-651-0220

E: INFO@SYNCHROIMMOBILIER.COM
WWW.CLIC-CONDO.COM

Blouin
YVAN BLOUIN ARCHITECTE

SYNCHRO
ENTREPRENEUR GENERAL

- FINITION INTÉRIEURE AU CHOIX EN FONCTION D'ALLOCATIONS
- PLAN À TITRE INDICATIF SEULEMENT. SE RÉFÉRER AUX PLANS ÉMIS POUR CONSTRUCTION POUR TOUTE PRÉCISION