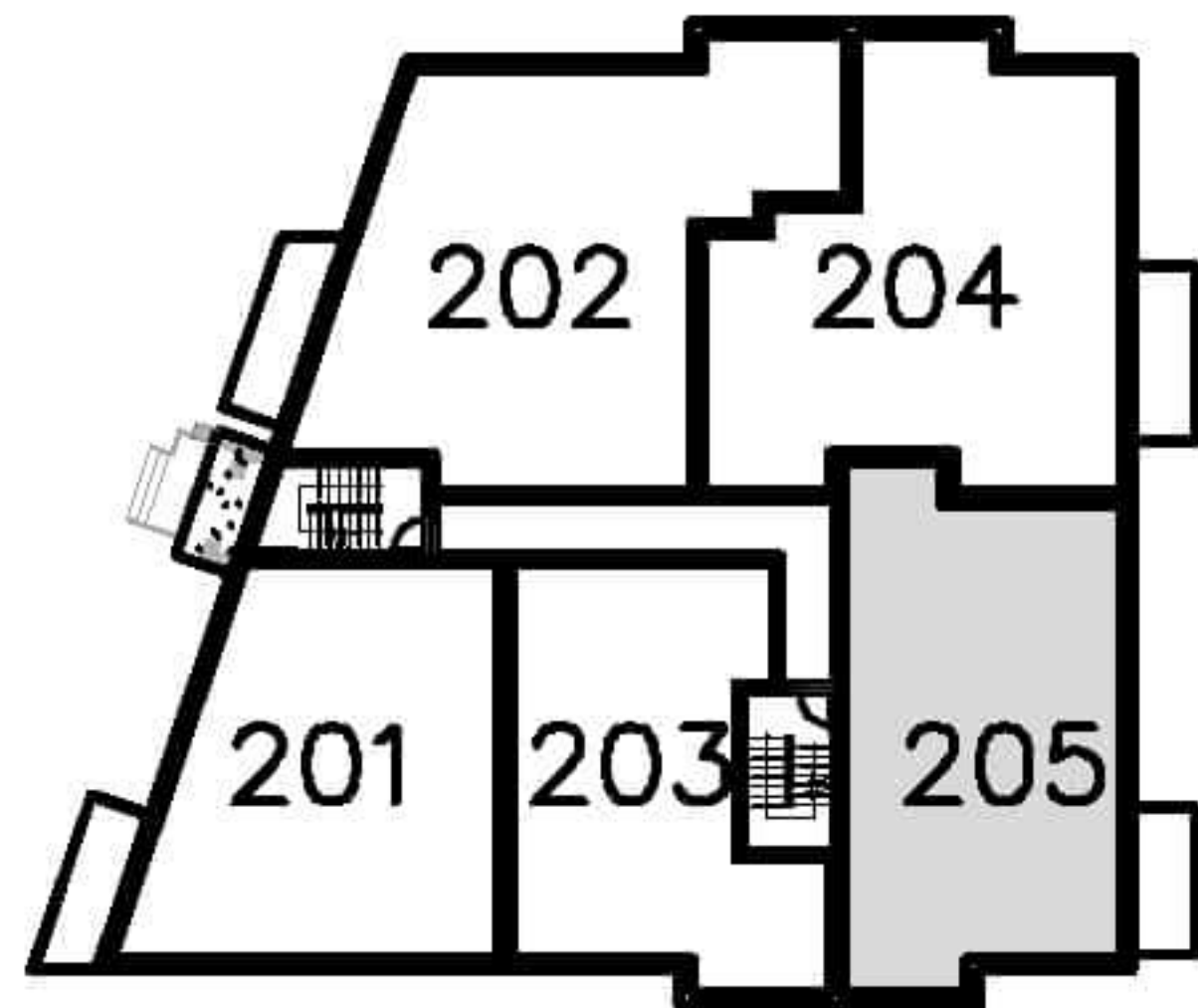


# CLIC CONDO

205 - 4 ½ PIÈCES

## SUPERFICIES

BRUTE : 950 p.c.  
NETTE : 872 p.c.  
BALCON : 74 p.c.



niveau 2

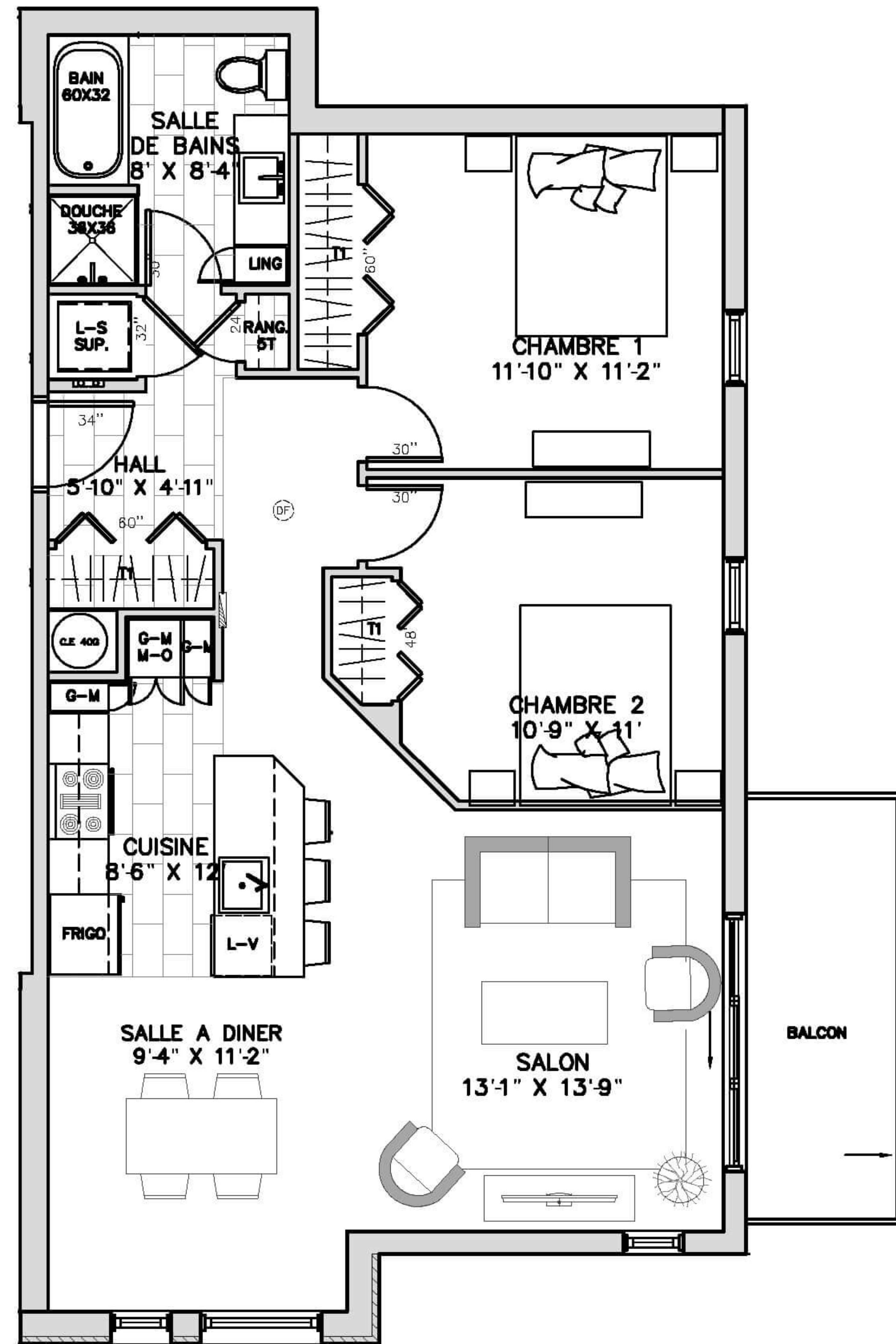
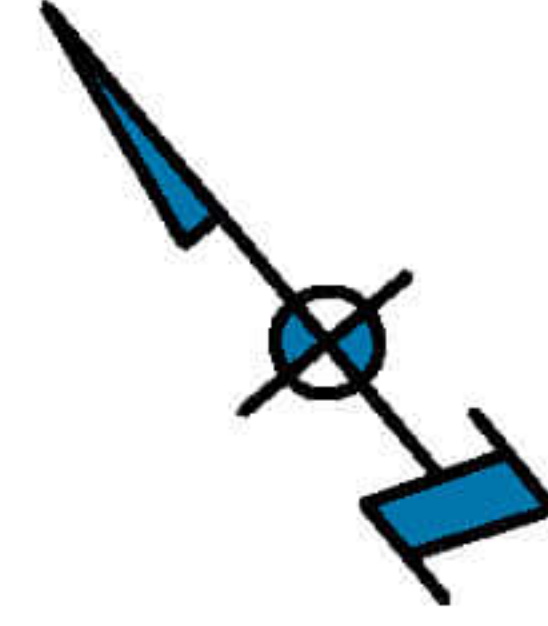


PHOTO DE LA PHASE I

| CLIC CONDO PHASE 2 | 3495 CHEMIN SAINTE-FOY - QUÉBEC | SECTEUR POINTE STE-FOY |  
T: 418-651-0220

E: INFO@SYNCHROIMMOBILIER.COM  
WWW.CLIC-CONDO.COM

*Blouin*  
YVAN BLOUIN ARCHITECTE

**SYNCHRO**  
ENTREPRENEUR GENERAL

- FINITION INTÉRIEURE AU CHOIX EN FONCTION D'ALLOCATIONS
- PLAN À TITRE INDICATIF SEULEMENT. SE RÉFÉRER AUX PLANS ÉMIS POUR CONSTRUCTION POUR TOUTE PRÉCISION